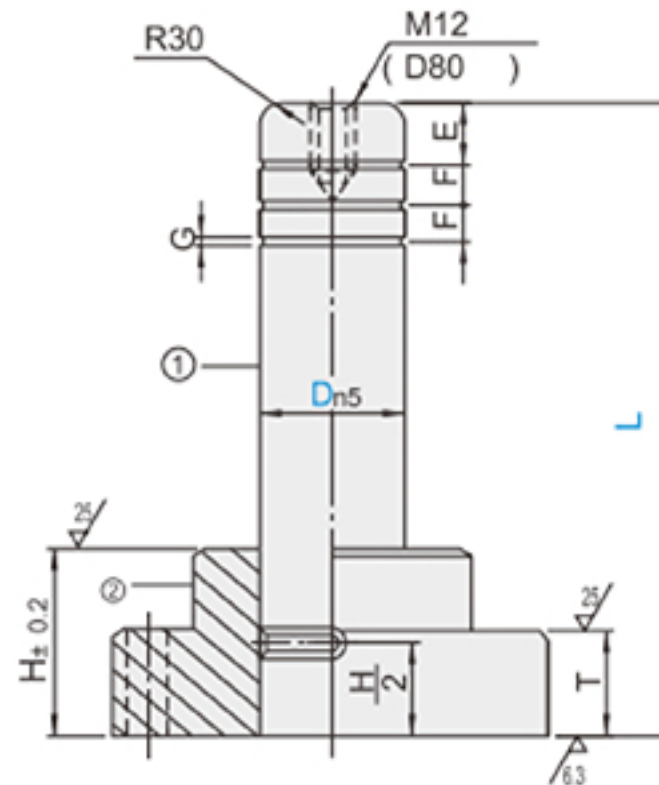


WMGOH
WMGOHP

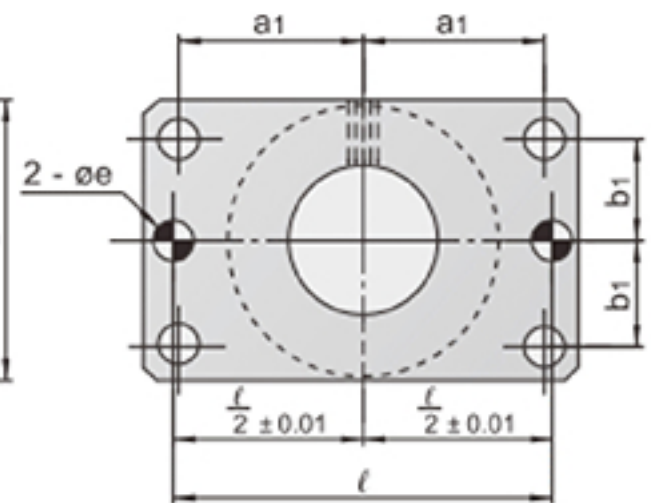
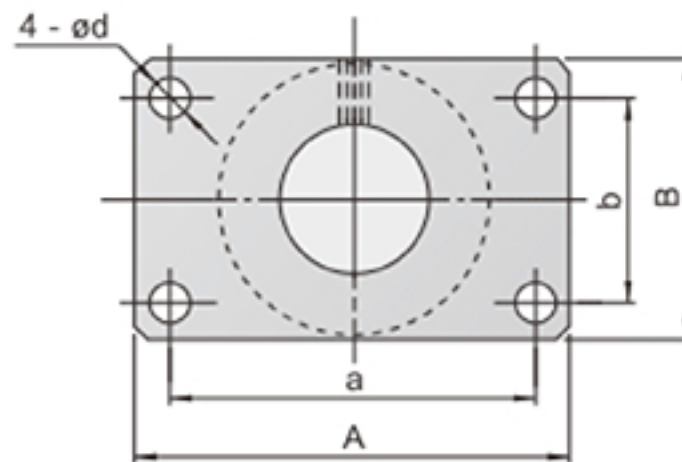
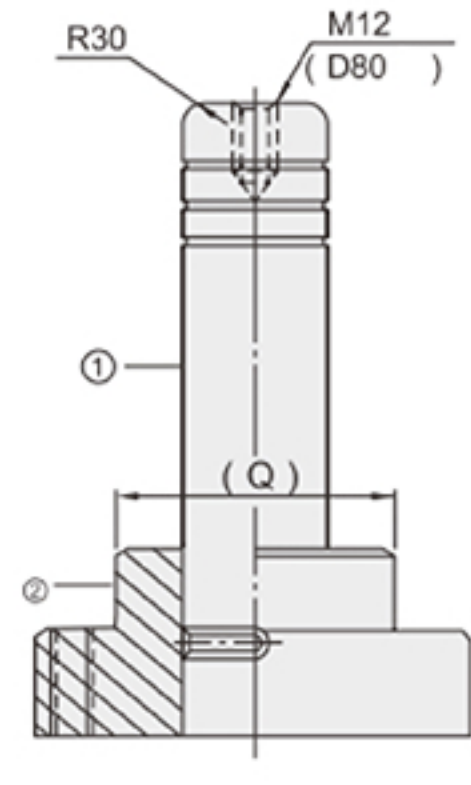
WMGPH
WMGPHP



WMGOH



WMGOHP



① S45C 55HRC ② FC250

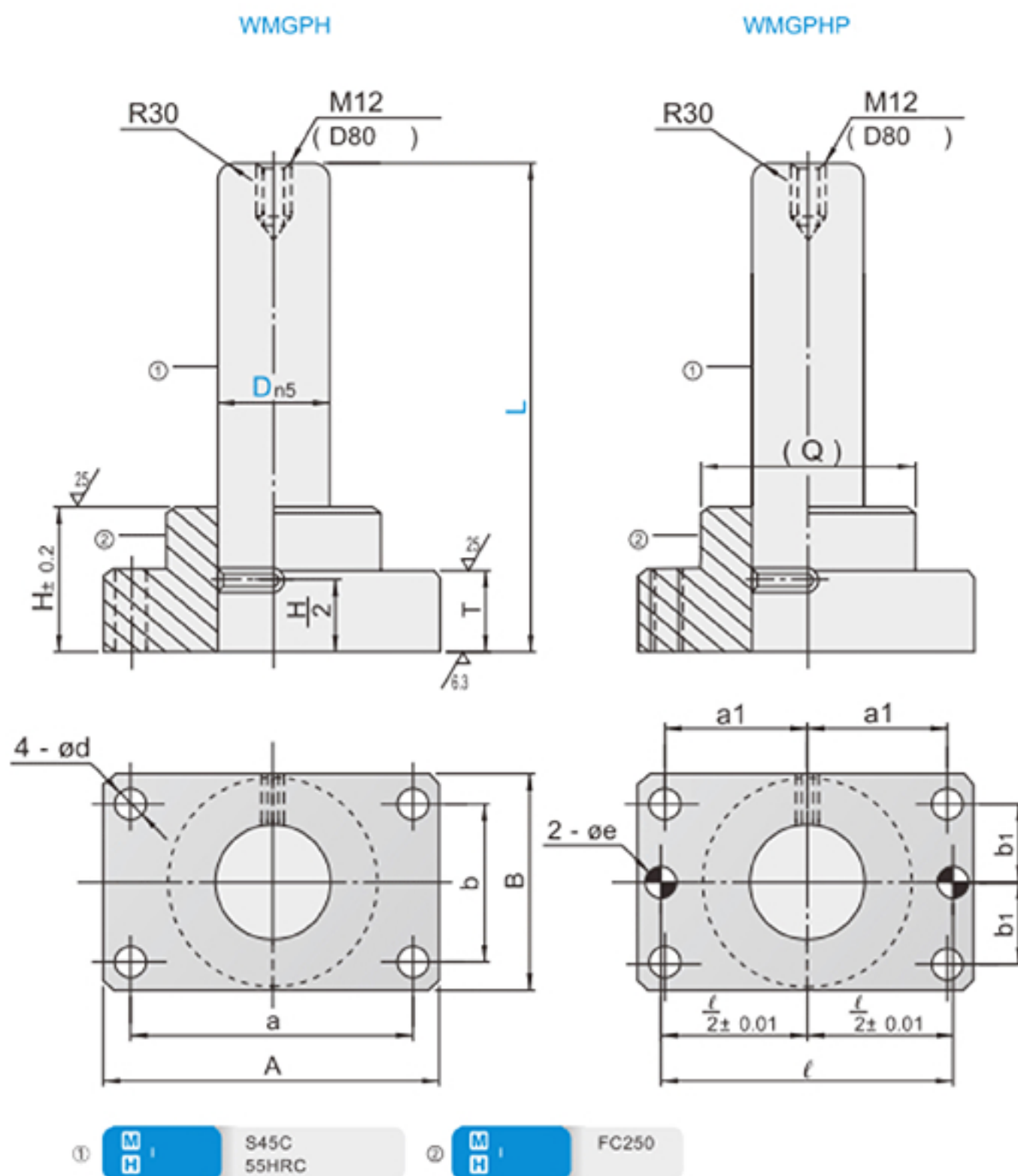
TABLE 1

ORDER

Catalog No. - L
WMGOH 32 - 200

Catalog No.		L	
Type	D		
WMGOH	25	80 · 90 · 100 · 110 · 120 · 130 · 140 · 150 · 160 · 170 · 180 · 200	
WMGOHP	32	100 · 110 · 120 · 130 · 140 · 150 · 160 · 170 · 180 · 200 · 220 · 250	
WMGPH	38	120 · 130 · 140 · 150 · 160 · 170 · 180 · 200 · 220 · 250 · 280 · 300	
WMGPHP	50	160 · 170 · 180 · 200 · 220 · 250 · 280 · 300 · 350	
	60	180 · 200 · 220 · 250 · 280 · 300 · 350 · 400	
	80	250 · 280 · 300 · 350 · 400 · 450	





D	Dn5	M	D	A	B	a	b	d	H	T	Q	E	F	G	h	l	a1	b1	енг		③	④
25	+ 0.024 + 0.015	—	25	84	48	66	30	9	30	20	46	13	13	3	15	66	33	15	8	+0.015 0	WCB 8-35	WMSTM 8-30
32	—	—	32	100	58	76	36	11	40	20	56	15	15		20	76	38	18	8		WCB10-40	WMSTM 8-30
38	+ 0.028 + 0.017	—	38	130	75	100	44	11	50	25	73	18	18		25	100	50	22	10		WCB10-45	WMSTM10-40
50	—	—	50	155	90	125	60	14	65	25	87	25	20	5	32.5	125	62.5	30	10	+0.018 0	WCB12-50	WMSTM10-40
60	+ 0.033	—	60	190	120	150	80	18	75	30	117	25	20		37.5	150	75	40	13		WCB16-60	WMSTM13-50
80	+ 0.020	12	80	230	150	180	110	22	100	35	145	30	25		50	190	90	55	16		WCB20-75	WMSTM16-60

